

Kuusiomutterit

(Hienokierre)

Ote standeista

SFS-EN ISO 8673¹⁾

SFS-EN ISO 8674²⁾

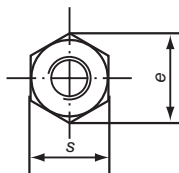
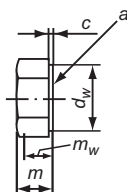
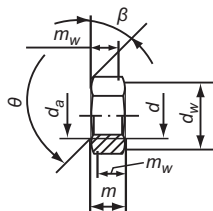
SFS-EN ISO 8675³⁾

(2001/8)

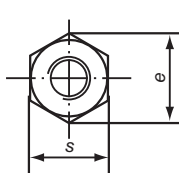
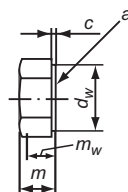
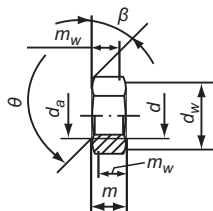
(2001/8)

(2001/8)

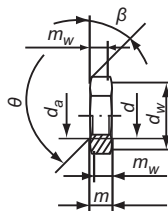
8673



8674



8675
(kapea)



Kierre

Toleranssi: 6H

ISO 724 ja ISO 965-1

Muuta tietoa

$\beta = 15^\circ - 30^\circ$

$\theta = 90^\circ - 120^\circ$

a = tiivistyspinta määrätävä erikseen

Kuusiomutteri ISO 8673 – M16 x 1,5 – 05⁹⁾

mitat mm

	$d \times P^4)$	M8 x 1	M10 x 1	(M10 x 1,25)	(M12 x 1,25)	M12 x 1,5	(M14 x 1,5)	M16 x 1,5	(M18 x 1,5)	M20 x 1,5	(M20 x 2)	(M22 x 1,5)	M24 x 2
8673	m max.	6,8	8,4	8,4	10,8	10,8	12,8	14,8	15,8	18	18	19,4	21,5
	e min. ⁵⁾	14,4	17,8	17,8	20,0	20,0	23,4	26,8	29,6	33,0	33,0	37,3	39,6
	s max. ⁶⁾	13	16	16	18	18	21	24	27	30	30	34	36
	d_w min. ⁷⁾	11,6	14,6	14,6	16,6	16,6	19,6	22,5	24,9	27,7	27,7	31,4	33,3
8673 ^{c8)}	max.	0,6	0,6	0,6	0,6	0,6	0,6	0,8	0,8	0,8	0,8	0,8	0,8
8674	min.	0,15	0,15	0,15	0,15	0,15	0,15	0,2	0,2	0,2	0,2	0,2	0,2
8674	m max.	7,5	9,3	9,3	12	12	14,1	16,4	17,6	20,3	20,3	21,8	23,9
8675	m max.	4	5	5	6	6	7	8	9	10	10	11	12

Jatkuu...

Mutterien lujuus- ominaisuudet

SFS-EN 20898-2

(1994/05)

Ote standardista (korvaa SFS-ISO 898-2 vuodelta 1988)

Merkintäjärjestelmä
Mutterin nimelliskorkeus $\geq 0,8 D$

Mutterin lujuusluokka	Liitettävä ruuvi		Mutterit	
	Lujuusluokka	Halkaisija-alue	Malli 1	Malli 2
			Halkaisija-alueet	
4	3.6; 4.6; 4.8	$> M16$	$> M16$	–
5	3.6; 4.6; 4.8	$\leq M16$	$\leq M39$	–
	5.6; 5.8	$\leq M39$		
6	6.8	$\leq M39$	$\leq M39$	–
8	8.8	$\leq M39$	$\leq M39$	$> M16$ $\leq M39$
9	9.8	$\leq M16$	–	$\leq M16$
10	10.9	$\leq M39$	$\leq M39$	–
12	12.9	$\leq M39$	$\leq M16$	$\leq M39$

Merkintäjärjestelmä ja koekuormitukset
Mutterin nimelliskorkeus $\geq 0,5 D < 0,8 D$

Mutterin lujuusluokka	Nimellinen koekuormitus, N/mm ²	Todellinen koekuormitus, N/mm ²
04	400	380
05	500	500

Ruuvien pienin kiertäjäjännitys, kun kierteen kuoriutumista ilmenee

Mutterin lujuusluokka	Mutterin koekuormitusjännitys N/mm ²	Vähimmäisjännitys ruuvien sydämessä, kun kuoriutumista ilmenee, N/mm ²			
		ruuveilla lujuusluokissa			
		6.8	8.8	10.9	12.9
04	380	260	300	330	350
05	500	290	370	410	480

Mutterin tunnusten merkintätapoja, Luokat 4...12

(Merkintä vaaditaan, kun $M \geq 5$)

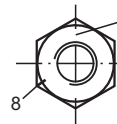
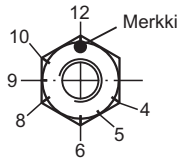
1. Tapa



2. Tapa



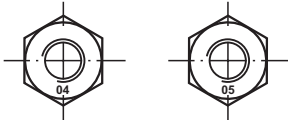
3. Tapa (kellotaulujärjestelmä)



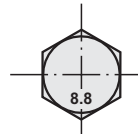
Merkki voidaan korvata tähän asetetulla valmistajan tunnuksesta

Mutterin tunnukset

Luokat 04, 05



Lujuusluokan merkitseminen pultteihin



Vasenkätesen kierteen merkitseminen

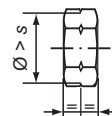
(Merkintä vaaditaan, kun kierre $\geq M5$)

1. Tapa



2. Tapa

(vaihtoehtoinen)



s = avainväli